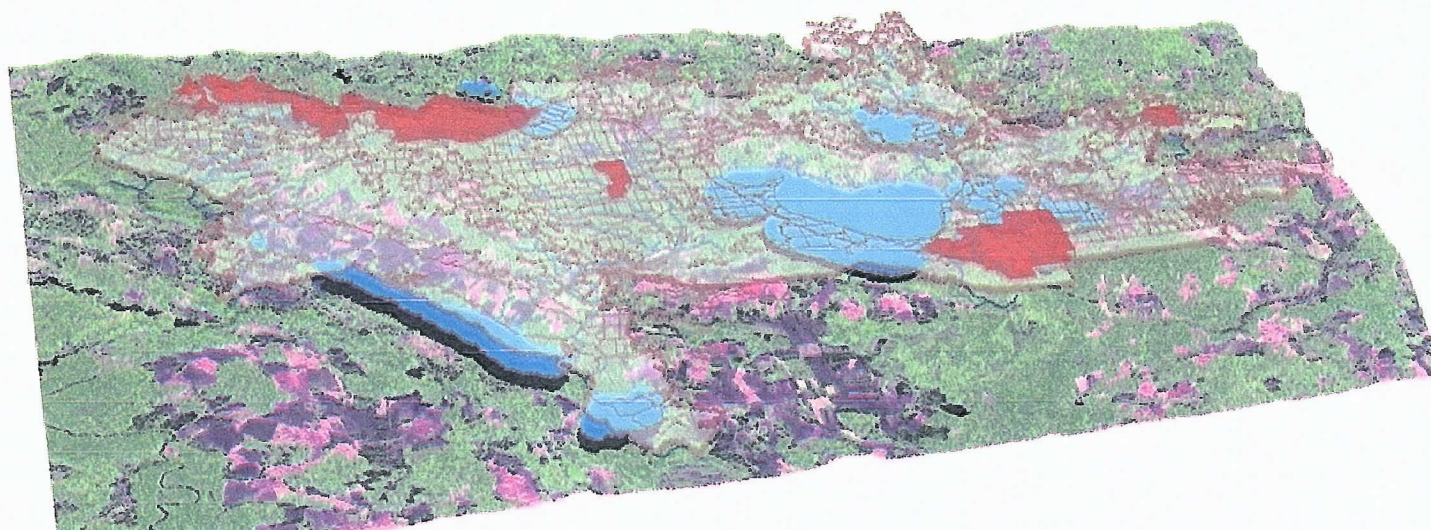




II МЕЖДУНАРОДНЫЙ НАУЧНО-ПРАКТИЧЕСКИЙ СЕМИНАР

"Современные технологии в деятельности ООПТ: ГИС, ДЗЗ"



ГИС-НАРОЧЬ_2016

11-13 мая 2016 г.

Национальный парк "Нарочанский"

к.п. Нарочь, Беларусь

РАСПОРЯДОК РАБОТЫ СЕМИНАРА (*"взрослая"* площадка и ШМУ)

11 мая 2016 г., среда

9.00 – 11.30

11.30 – 12.00

12.00 – 19.00

(с перерывом на обед и кофе-паузу)

- мастер-классы для приехавших участников;
- регистрация;
- открытие семинара, доклады

эколого-просветительский центр

конференц-зал

12 мая 2016 г., четверг

9.00 – 15.00

9.00 – 13.00

14.00 – 15.00

15.00 – 19.00

(с перерывом на кофе-паузу)

- конкурс ГИС-проектов участников Школы молодых ученых (ШМУ), мастер-классы;
- доклады ("*взрослая*" площадка);
- обед;

УНЦ "Нарочанская биологическая станция им. Г.Г. Винберга"
конференц-зал

- мастер-классы

конференц-зал,
эколого-просветительский центр

13 мая 2016 г., пятница

09.00 – 12.00

12.00 – 13.00

- круглый стол, подведение итогов
- отъезд участников

эколого-просветительский центр



ПРОГРАММА СЕМИНАРА

11 мая, среда

9.00-11.30 мастер-классы (эколого-просветительский центр):

Томилин Алексей

Работа с GPS

Рыжков Олег

Использование высокоточного ГНСС-оборудования для картографирования объектов на ООПТ: преимущества, технология полевой съемки, обзор мобильного и офисного ПО

11.30-12.00 **Регистрация участников семинара** (галерея перед конференц-залом)

12.00 – 19.00 **доклады** (конференц-зал):

(с перерывом
на обед:
14.00 – 15.00
и кофе-паузу:
17.00 – 17.30)

Сипач Вячеслав,
Люштык Валерий

Комплексная автоматизировано-справочная системы на базе действующей геоинформационной системы Березинского биосферного заповедника и белорусских национальных парков с использованием информации с аппаратов космического базирования и других средств

Серебрянная Ольга

Технологии Esri для ООПТ и природоохранных НКО

Хохряков Владимир

Импортозамещение в области геоинформационных технологий на примере ФГБУ "Национальный парк "Смоленское Поозерье"

Груммо Дмитрий

Ретроспективная оценка динамики растительного покрова ООПТ с использованием ГИС-технологий и данных дистанционного зондирования Земли

Комарова Анна

Методика выделения малонарушенных лесных территорий: глобальный и региональный аспект

Курлович Дмитрий

Сотрудничество географического факультета БГУ и ГПУ "НП "Нарочанский"

Томилин Алексей

Реализация адаптивного подхода на геопортале

Волков Владислав

Научные и природоохранные перспективы информационной системы обработки, хранения и анализа данных с фотоловушек

Семенов Олег

ГИС в управлении жизненным циклом объекта (предприятия)

Левый Семён

ГИС в деятельности общественной организации

Грищенко Михаил

Составление крупномасштабной карты растительности высокогорий Центрального Хамар-Дабана. Инвентаризация ООПТ местного значения административных районов.

Биатов Антон

Опыт моделирования экологической ниши кабана в НП "Слобожанский" при помощи программы Maxent

Самсонов Сергей

Применение ГИС в Сочинском национальном парке



12 мая, четверг

9.00 – 12.00	конкурс ГИС-проектов участников ШМУ (<u>УНЦ "Нарочанская биологическая станция"</u>)
12.30 - 15.00	мастер-классы для участников ШМУ (<u>УНЦ "Нарочанская биологическая станция"</u>):
	Куканова Олеся <i>Анализ и геообработка данных в онлайн-режиме (для ШМУ)</i>
	Прус Павел <i>3D-моделирование растительности в ESRI CityEngine (для ШМУ)</i>
9.00 – 14.00 (с перерывом на кофе-паузу: 11.30 - 12.00)	доклады на "взрослой" площадке (<u>конференц-зал</u>):
	Лужкова Наталья <i>Картографирование экосистемных услуг в Забайкальском национальном парке</i>
	Грищенко Михаил <i>Комплексное крупномасштабное картографирование участка охотоморского побережья острова Кунашир в районе Алёхино – первые результаты.</i>
	Торбенко Андрей <i>Инвентаризация ООПТ местного значения административных районов</i>
	Украинский Павел <i>Геоинформационный анализ густоты эрозионного микрорельефа участка "Ямская степь" заповедника "Белогорье"</i>
	Огурцов Сергей <i>ГИС-технологии в изучении экологии крупных млекопитающих на примере бурого медведя (<i>Ursus arctos L.</i>) в Центрально-Лесном заповеднике</i>
	Фенчук Виктор <i>Изучение волка с использованием современных технологий</i>
	Волонцевич Денис <i>Беспилотная платформа для сбора геопространственной информации о состоянии водоемов.</i>
	Тупицына Наталья <i>Использование ArcGIS Online в целях развития экотуризма в Могилевской области (на примере кластера "Край живатворных крыніц")</i>
	Терехин Эдгар <i>Анализ динамики лесистости и процессов сукцессии в лесах юго-запада Среднерусской возвышенности с применением данных дистанционного зондирования</i>
	Коцан Владимир <i>Определение вероятности возникновения пожаров на основании пространственного анализа местности</i>
	Пашкевич Дмитрий <i>Геоинформационный ресурс данных ДЗЗ</i>
	Ватлина Тамара <i>Концепция атласа национального парка "Смоленское Поозерье"</i>
	Ничипорович Зинаида <i>Программно-алгоритмическое обеспечение экспериментальной ГИС космического мониторинга болот Березинского биосферного заповедника</i>
15.00 – 19.00 (с перерывом на кофе-паузу: 17.00 – 17.30)	мастер-классы:
	СЕКЦИЯ 1 (<u>конференц-зал</u>):
	Серебрянная Ольга <i>Визуализация и анализ пространственных и временных особенностей распределения полевых данных в ArcGIS</i>
	Кузьмин Алексей <i>Векторное картографирование. Векторные тайлы - изменение парадигмы в web-картографии</i>
	СЕКЦИЯ 2 (экоцентр):
	Биатов Антон <i>Создание приложения для распределенного сбора геоданных на базе ArcGIS Online</i>
	Комарова Анна <i>Открытые геоданные</i>
	Хоменков Константин <i>Совместное использование радарных данных ДЗЗ SENTINEL-1A и данных БКА на примере территории НП "Нарочанский"</i>